

Червячные редукторы из нержавеющей стали



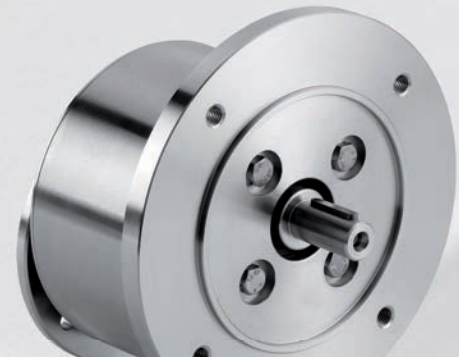
для тяжелых условий эксплуатации

РАЗМЕР	ВЫХОДНОЙ КРУТЯЩИЙ МОМЕНТ (Нм)	ВЫХОДНОЙ ВАЛ
130	21	Ø14
145	41	Ø18
150	72	Ø25
163	147	Ø25
185	347	Ø35

Опции:

1. Применение уплотнительных манжет в версиях с полым или твердотельным валом позволяет выдерживать мойку при высоком давлении
2. Стандартные вторые подшипники в моторном фланце и два масляных уплотнителя при вертикальном положении двигателя
3. Специальная смазка

Соосные редукторы из нержавеющей стали



Запатентовано

для тяжелых условий эксплуатации

РАЗМЕР	ВЫХОДНОЙ КРУТЯЩИЙ МОМЕНТ (Нм)	ВЫХОДНОЙ ВАЛ
4111	38	Ø19
5111	110	Ø28
4021	150	Ø24
6021	460	Ø35

Двигатели из нержавеющей стали



Алюминиевые насадные редукторы



Наличие

высокий КПД

РАЗМЕР	ВЫХОДНОЙ КРУТЯЩИЙ МОМЕНТ (Нм)	ВЫХОДНОЙ ВАЛ
FA42/3	320	Ø30
FA52/3	490	Ø35
FA62/3	675	Ø35

Компактные насадные редукторы



Наличие

FC72/3	900	Ø40
FC82/3	2100	Ø50

Вариатор ATEX

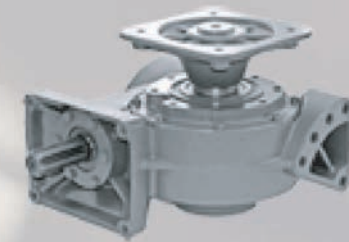


высокий КПД

0 - 1450 об/мин со встроенной регулируемой системой ограничения момента.

РАЗМЕР	МОЩНОСТЬ (кВт)
K2	0.37 - 0.75
K4	1.1 - 1.5
K5	2.2 - 3 - 4

Изделия по спец. заказам



Дилерская сеть по всей России



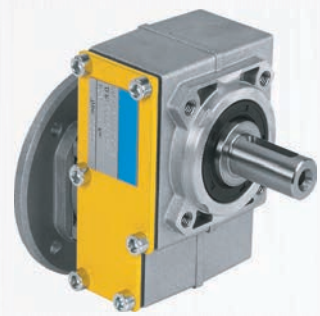
Произведено в Италии



Программа поставки



Одноступенчатые
алюминиевые редукторы



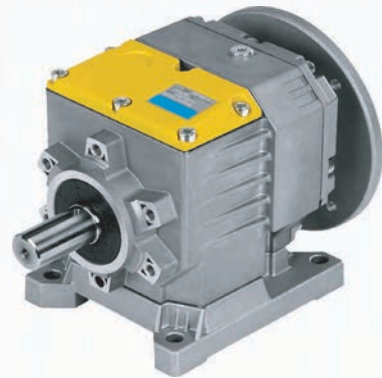
ВЫСОКИЙ КПД

РАЗМЕР	ВЫХОДНОЙ КРУТЯЩИЙ МОМЕНТ (Нм)	ВЫХОДНОЙ ВАЛ
211A	20	ø14
311A	30	ø14
411A	38	ø19
511A	110	ø28

ОПЦИИ:

1. Двойное входное уплотнение
2. Вайтоновое масляное уплотнение выходного вала
3. Входной фланец/отверстие Nema
4. Выходной вал в дюймах
5. Вариант ATEX - Зона 2/22 - Зона 1/21
6. Специальная смазка (Продукты питания, низкотемпературные применения, и т.д.)
7. Специализированная версия

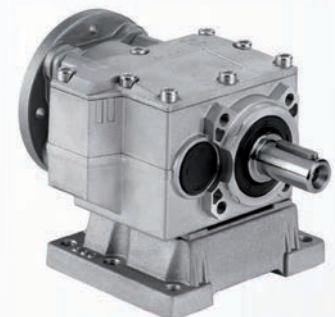
Соосные
алюминиевые редукторы



ВЫСОКИЙ КПД

РАЗМЕР	ВЫХОДНОЙ КРУТЯЩИЙ МОМЕНТ (Нм)	ВЫХОДНОЙ ВАЛ
402/3A	160	ø25
502/3A	350	ø30
602/3A	520	ø35

Компактная версия соосных
алюминиевых редукторов



202A	70	ø16
302A	120	ø20
452A	300	ø28

Соосные
чугунные редукторы



Новинка

ВЫСОКИЙ КПД

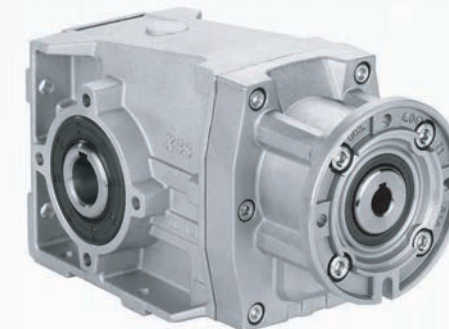
РАЗМЕР	ВЫХОДНОЙ КРУТЯЩИЙ МОМЕНТ (Нм)	ВЫХОДНОЙ ВАЛ
502/3C	320	ø30
702/3C	675	ø35, 40
802/3C	900	ø40
852/3C	1800	ø50
902/3C	2100	ø60

Одноступенчатые
чугунные редукторы



501C	225	ø30
701C	380	ø35
801C	670	ø40
851C	700	ø50
901C	1175	ø60

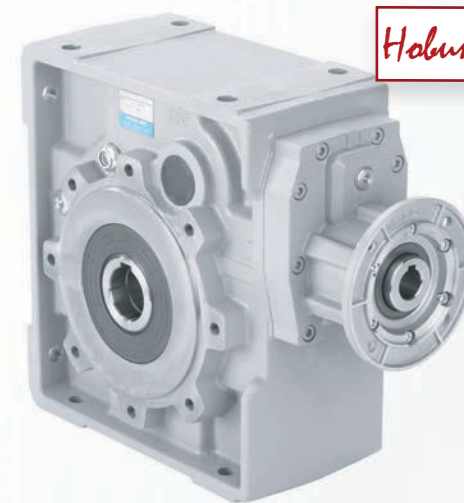
Цилиндро-конические
алюминиевые редукторы



ВЫСОКИЙ КПД

РАЗМЕР	ВЫХОДНОЙ КРУТЯЩИЙ МОМЕНТ (Нм)	ВЫХОДНОЙ ВАЛ
X22S	50	ø18
X32/3S	100	ø20
X42/3A	160	ø25
X52/3A	250	ø30
X62/3A	410	ø35

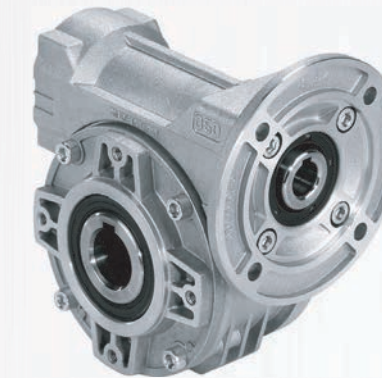
Цилиндро-конические
чугунные редукторы



Новинка

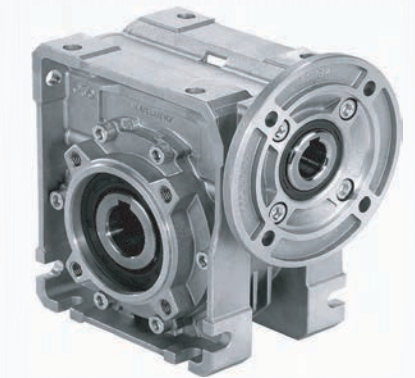
113/4C	675	ø42
133/4C	1000	ø45

Червячные редукторы



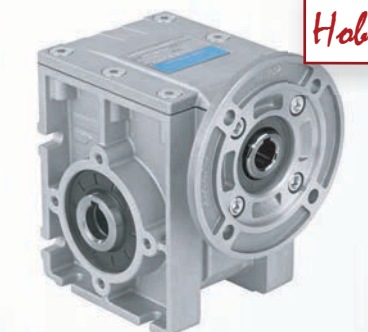
РАЗМЕР	ВЫХОДНОЙ КРУТЯЩИЙ МОМЕНТ (Нм)	ВЫХОДНОЙ ВАЛ
030	21	ø14
045	41	ø18,19
050	72	ø24,25
063	147	ø25
63A	191	ø28
085	347	ø35
110	651	ø42

Червячные редукторы
в квадратном корпусе



РАЗМЕР	ВЫХОДНОЙ КРУТЯЩИЙ МОМЕНТ (Нм)	ВЫХОДНОЙ ВАЛ
Q30	21	ø14
Q45	41	ø18,19
Q50	72	ø24,25
Q63	147	ø25
Q75	270	ø30
Q85	347	ø35
Q11	651	ø42
Q13	1050	ø45

Hightech червячные редукторы



Новинка

S30	21	ø16
S45	41	ø20
S50	72	ø20
S63	147	ø30